



Nº de Asuntos

Año: 2022 Trimestre 4 al 4	Órganos	En Tramite Al Inicio Del Periodo	Ingresados		Resueltos		En Tramite Al Final Del Periodo	
COMPETENCIAS	Nº	Nº Asuntos	Nº Asuntos	Media x Órgano	Nº Asuntos	Media x Órgano	Nº Asuntos	Media x Órgano
Jurisdicción Civil (1):								
Jdos. 1ª Instancia	121	135.336	62.963	520,36	59.511	491,83	139.564	1.153,42
Jdos. de lo Mercantil	15	17.134	4.374	291,60	5.397	359,80	16.279	1.085,27
Jdos. Violencia contra la mujer	56	3.237	1.211	21,63	1.003	17,91	3.373	60,23
Jdos. Familia	24	11.273	6.953	289,71	6.725	280,21	11.437	476,54
Jdos. 1ª Instª, e Instr.	173	135.713	52.780	305,09	42.690	246,76	145.515	841,13
Jdos. de Menores	9	0	0	0,00	0	0,00	0	0,00
A.P. Secciones Civiles	16	21.140	7.166	447,88	5.164	322,75	23.105	1.444,06
A.P. Secciones Mixtas	0	-	-	-	-	-	-	-
T.S.J. Sala Civil y Penal	1	118	87	87,00	71	71,00	134	134,00
TOTAL	377	323.951	135.534	359,51	120.561	319,79	339.407	900,28
Jurisdicción Penal (2):								
Jdos. Instrucción	79	51.624	65.235	825,76	64.180	812,41	53.357	675,41
Jdos. 1ª Instª, e Instr.	173	59.868	44.537	257,44	43.601	252,03	60.554	350,02
Jdos. Violencia contra la mujer	56	8.855	8.261	147,52	7.938	141,75	8.980	160,36
Jdos. de Menores	9	2.921	1.267	140,78	1.219	135,44	2.980	331,11
Jdos. Vigilancia Penitenciaria	6	5.070	8.320	1.386,67	7.819	1.303,17	5.571	928,50
Jdos. de lo Penal	66	29.647	8.368	126,79	8.438	127,85	30.288	458,91
Jdos. de lo Penal de Ejecutorias	4	-	-	-	-	-	-	-
A.P. Secciones Penales	16	8.837	7.745	484,06	7.581	473,81	9.003	562,69
A.P. Secciones Mixtas	0	-	-	-	-	-	-	-
T.S.J. Sala Civil y Penal	1	136	151	151,00	141	141,00	150	150,00
TOTAL	372	166.958	143.884	386,78	140.917	378,81	170.883	459,36
Jurisdicción Cont.-Admva.:								
Jdos Cont.-Admvo.	23	13.752	3.054	132,78	3.185	138,48	13.623	592,30
T.S.J. Sala Cont.-Admvo.	1	9.196	1.615	1.615,00	1.820	1.820,00	9.018	9.018,00
TOTAL	24	22.948	4.669	194,54	5.005	208,54	22.641	943,38
Jurisdicción Social:								
Jdos. de lo Social	55	49.855	15.030	273,27	14.435	262,45	50.598	919,96
Jdos. De lo Social de Ejecuciones	3	-	-	-	-	-	-	-
T.S.J. Sala Social	1	3.287	1.162	1.162,00	2.024	2.024,00	2.425	2.425,00
TOTAL	56	53.142	16.192	289,14	16.459	293,91	53.023	946,84
TOTAL JURISDICCIONES	623	566.999	300.279	481,99	282.942	454,16	585.954	940,54

(1) Incluida Jurisdicción Voluntaria

(2) Excluidas Diligencias Indeterminadas

Fecha Informe: 14 abr. 2023



Resolución de Asuntos

Año: 2022 Trimestre 4 al 4		Órganos	SENTENCIAS		AUTOS		DECRETOS	
COMPETENCIAS	Nº	Nº Sentencias	Media x Órgano	Nº Autos	Media x Órgano	Nº Decretos	Media x Órgano	
Jurisdicción Civil (1):								
Jdos. 1ª Instancia	121	13.979	115,53	26.043	215,23	25.227	208,49	
Jdos. de lo Mercantil	15	2.047	136,47	4.239	282,60	2.665	177,67	
Jdos. Violencia contra la mujer	56	363	6,48	397	7,09	221	3,95	
Jdos. Familia	24	2.377	99,04	2.812	117,17	2.014	83,92	
Jdos. 1ª Instª. e Instr.	173	9.210	53,24	18.035	104,25	17.246	99,69	
Jdos. de Menores	9	0	0,00	0	0,00	39	4,33	
A.P. Secciones Civiles	16	2.963	185,19	1.320	82,50	698	43,63	
A.P. Secciones Mixtas	0	-	-	-	-	-	-	
T.S.J. Sala Civil y Penal	1	12	12,00	56	56,00	3	3,00	
TOTAL	415	30.951	74,58	52.902	127,47	48.113	115,93	
Jurisdicción Penal (2):								
Jdos. Instrucción	79	10.177	128,82	37.426	473,75	1.456	18,43	
Jdos. 1ª Instª. e Instr.	173	5.877	33,97	27.957	161,60	282	1,63	
Jdos. Violencia contra la mujer	56	459	8,20	4.298	76,75	16	0,29	
Jdos. de Menores	9	695	77,22	512	56,89	104	11,56	
Jdos. Vigilancia Penitenciaria	6	-	-	5.684	947,33	537	89,50	
Jdos. de lo Penal	66	7.317	110,86	2.326	35,24	3.245	49,17	
Jdos. de lo Penal de Ejecutorias	4	-	-	5.215	1.303,75	0	0,00	
A.P. Secciones Penales	16	2.962	185,13	4.229	264,31	339	21,19	
A.P. Secciones Mixtas	0	-	-	-	-	-	-	
T.S.J. Sala Civil y Penal	1	121	121,00	20	20,00	0	0,00	
TOTAL	410	27.608	67,34	87.667	213,82	5.979	14,58	
Jurisdicción Cont.-Admva.:								
Jdos. Cont.-Admvo.	23	1.812	78,78	1.649	71,70	470	20,43	
T.S.J. Sala Cont.-Admvo.	1	1.320	1.320,00	626	626,00	123	123,00	
TOTAL	24	3.132	130,50	2.275	94,79	593	24,71	
Jurisdicción Social:								
Jdos. de lo Social	55	5.690	103,45	1.949	35,44	7.263	132,05	
Jdos. De lo Social de Ejecuciones	3	-	-	226	75,33	1.620	540,00	
T.S.J. Sala Social	1	1.960	1.960,00	35	35,00	19	19,00	
TOTAL	59	7.650	129,66	2.210	37,46	8.902	150,88	
TOTAL JURISDICCIONES	623	69.341	111,30	145.054	232,83	63.587	102,07	



Ejecución de Sentencias

Año: 2022	Trimestre 4 al 4	Registradas	Resueltas	En Tramite Al Final Del Periodo
COMPETENCIAS				
Jurisdicción Civil (1):				
Jdos. 1ª Instancia		12.825	14.152	178.640
Jdos. de lo Mercantil		662	759	7.294
Jdos. Violencia contra la mujer		227	160	3.464
Jdos. Familia		829	990	9.953
Jdos. 1ª Instª. e Instr.		10.010	8.518	191.269
Jdos. de Menores		0	0	0
A.P. Secciones Civiles		-	-	-
A.P. Secciones Mixtas		-	-	-
T.S.J. Sala Civil y Penal		0	0	0
TOTAL		24.553	24.579	390.620
Jurisdicción Penal (2):				
Jdos. Instrucción		3.213	3.095	7.415
Jdos. 1ª Instª. e Instr.		1.226	974	7.789
Jdos. Violencia contra la mujer		33	43	190
Jdos. de Menores		492	422	2.106
Jdos. Vigilancia Penitenciaria		-	-	-
Jdos. de lo Penal		6.048	8.670	40.195
Jdos. de lo Penal de Ejecutorias		3.999	6.307	15.814
A.P. Secciones Penales		386	651	3.818
A.P. Secciones Mixtas		-	-	-
T.S.J. Sala Civil y Penal		1	0	2
TOTAL		15.398	20.162	77.329
Jurisdicción Cont.-Admva.:				
Jdos Cont.-Admvo.		154	212	576
T.S.J. Sala Cont.-Admvo.		31	41	327
TOTAL		185	253	903
Jurisdicción Social:				
Jdos. de lo Social		750	917	1.926
Jdos. De lo Social de Ejecuciones		1.597	2.381	2.823
T.S.J. Sala Social		0	0	2
TOTAL		2.347	3.298	4.751
TOTAL JURISDICCIONES		42.483	48.292	473.603



Evolución

Año: 2022 Trimestre 4 al 4	En Tramite Al Inicio Del Periodo	Ingresados	Resueltos	En Tramite Al Final Del Periodo	Sentencias	Autos	Tasas Resolución	Tasas Pendencia	Tasas Sentencia	Tasas Congestión
COMPETENCIAS										
Jurisdicción Civil (1):										
Jdos. 1ª Instancia	-0,2%	19,6%	23,3%	-0,5%	5,9%	36,6%	3,1%	-19,3%	-40,5%	-14,6%
Jdos. de lo Mercantil	-29,8%	-15,9%	-27,2%	-27,5%	-44,1%	7,9%	-13,8%	-0,7%	-23,9%	-0,9%
Jdos. Violencia contra la mujer	11,9%	10,0%	-0,1%	12,9%	-8,3%	17,8%	-9,2%	13,0%	-8,2%	11,5%
Jdos. Familia	-14,9%	1,6%	-11,0%	-10,9%	-14,2%	-5,1%	-12,4%	0,2%	-9,9%	1,9%
Jdos. 1ª Instª. e Instr.	17,2%	29,5%	24,1%	19,5%	16,9%	39,8%	-4,2%	-3,7%	-42,4%	-2,9%
Jdos. de Menores	-	-	-	-	-	-	-	-	-	-
A.P. Secciones Civiles	29,5%	16,9%	-4,8%	36,5%	-11,7%	-4,9%	-18,6%	43,4%	-7,3%	32,4%
A.P. Secciones Mixtas	-	-	-	-	-	-	-	-	-	-
T.S.J. Sala Civil y Penal	6,3%	31,8%	1,4%	25,2%	-29,4%	14,3%	-23,1%	23,5%	-30,4%	14,2%
TOTAL	5,1%	20,2%	15,8%	6,9%	-1,0%	30,2%	-3,7%	-7,6%	-36,9%	-5,8%
Jurisdicción Penal (2):										
Jdos. Instrucción	11,0%	13,7%	10,1%	14,5%	23,4%	5,1%	-3,1%	4,0%	12,1%	2,2%
Jdos. 1ª Instª. e Instr.	8,0%	7,8%	5,7%	10,0%	5,5%	9,4%	-1,9%	4,1%	-0,2%	2,1%
Jdos. Violencia contra la mujer	11,4%	3,1%	0,4%	11,2%	-9,6%	-2,3%	-2,6%	10,7%	-10,0%	6,8%
Jdos. de Menores	-1,6%	20,9%	6,6%	2,5%	4,7%	15,8%	-11,8%	-3,9%	-1,9%	-2,2%
Jdos. Vigilancia Penitenciaria	-7,4%	2,7%	-5,2%	4,7%	-	27,3%	-7,8%	10,5%	-	4,1%
Jdos. de lo Penal	7,8%	-1,4%	-1,7%	7,2%	1,6%	-1,0%	-0,3%	9,1%	3,4%	7,4%
Jdos. de lo Penal de Ejecutorias	-	-	-	-	-	2,9%	-	-	-	-
A.P. Secciones Penales	6,9%	6,1%	9,9%	3,7%	2,6%	11,3%	3,6%	-5,6%	-6,6%	-3,1%
A.P. Secciones Mixtas	-	-	-	-	-	-	-	-	-	-
T.S.J. Sala Civil y Penal	-13,9%	20,8%	17,5%	-8,0%	12,0%	66,7%	-2,7%	-21,7%	-4,6%	-13,7%
TOTAL	8,2%	9,2%	6,4%	10,2%	9,6%	7,3%	-2,6%	3,6%	3,1%	2,1%
Jurisdicción Cont.-Admva.:										
Jdos. Cont.-Admvo.	9,6%	-18,2%	-0,3%	4,7%	-1,3%	-3,6%	21,9%	5,0%	-0,9%	3,5%
T.S.J. Sala Cont.-Admvo.	6,8%	-7,1%	5,3%	3,9%	-2,1%	46,6%	13,3%	-1,3%	-7,0%	-0,8%
TOTAL	8,4%	-14,7%	1,6%	4,4%	-1,6%	6,5%	19,1%	2,7%	-3,2%	2,0%
Jurisdicción Social:										
Jdos. de lo Social	-1,5%	5,0%	-5,6%	1,8%	-5,4%	0,6%	-10,1%	7,8%	0,2%	5,8%
Jdos. De lo Social de Ejecuciones	-	-	-	-	-	-6,2%	-	-	-	-
T.S.J. Sala Social	33,5%	-59,0%	-17,5%	-14,8%	-15,7%	0,0%	101,4%	3,3%	2,2%	1,8%
TOTAL	0,1%	-5,6%	-7,2%	0,9%	-8,3%	-0,1%	-1,7%	8,7%	-1,1%	6,4%
TOTAL JURISDICCIONES	5,6%	12,4%	9,1%	7,2%	2,0%	14,5%	-2,9%	-1,8%	-19,7%	-1,2%

NOTA ACLARATORIA: En el año 2007 se ha pasado a recoger, por primera vez, el dato de número de autos finales en los órganos de la jurisdicción penal.
Por este motivo el dato de la evolución de los autos, en los órganos de esta jurisdicción, respecto al mismo periodo del año anterior carece de significación



Tasas

Año: 2022 Trimestre 4 al 4	Resolución	Pendencia	Sentencia	Congestión
COMPETENCIAS				
Jurisdicción Civil (1):				
Jdos. 1ª Instancia	0,95	2,35	0,23	3,33
Jdos. de lo Mercantil	1,23	3,02	0,38	3,99
Jdos. Violencia contra la mujer	0,83	3,36	0,36	4,43
Jdos. Familia	0,97	1,70	0,35	2,71
Jdos. 1ª Instª. e Instr.	0,81	3,41	0,22	4,42
Jdos. de Menores	-	-	-	-
A.P. Secciones Civiles	0,72	4,47	0,57	5,48
A.P. Secciones Mixtas	-	-	-	-
T.S.J. Sala Civil y Penal	0,82	1,89	0,17	2,89
TOTAL	0,89	2,82	0,26	3,81
Jurisdicción Penal (2):				
Jdos. Instrucción	0,98	0,83	0,16	1,82
Jdos. 1ª Instª. e Instr.	0,98	1,39	0,13	2,39
Jdos. Violencia contra la mujer	0,96	1,13	0,06	2,16
Jdos. de Menores	0,96	2,44	0,57	3,44
Jdos. Vigilancia Penitenciaria	0,94	0,71	-	1,71
Jdos. de lo Penal	1,01	3,59	0,87	4,51
Jdos. de lo Penal de Ejecutorias	-	-	-	-
A.P. Secciones Penales	0,98	1,19	0,39	2,19
A.P. Secciones Mixtas	-	-	-	-
T.S.J. Sala Civil y Penal	0,93	1,06	0,86	2,04
TOTAL	0,98	1,21	0,20	2,21
Jurisdicción Cont.-Admva.:				
Jdos. Cont.-Admvo.	1,04	4,28	0,57	5,28
T.S.J. Sala Cont.-Admvo.	1,13	4,95	0,73	5,94
TOTAL	1,07	4,52	0,63	5,52
Jurisdicción Social:				
Jdos. de lo Social	0,96	3,51	0,39	4,49
Jdos. De lo Social de Ejecuciones	-	-	-	-
T.S.J. Sala Social	1,74	1,20	0,97	2,20
TOTAL	1,02	3,22	0,46	4,21
TOTAL JURISDICCIONES	0,94	2,07	0,25	3,07



DEFINICIONES USADAS EN LOS INFORMES ESTADÍSTICOS

Tasa de sentencia: Cociente entre el número de sentencias y el de asuntos resueltos, expresado en tanto por ciento. Indica el porcentaje de asuntos que se resuelven por sentencia.

Tasa de pendencia: Cociente entre los asuntos pendientes al final del periodo y los resueltos en ese periodo. Cuando el periodo sea distinto del año se ponderará el número de asuntos resueltos para expresarlo en términos anuales. Si se multiplica por 12 indica el número de meses que se necesitaría, con el mismo ritmo resolutivo y sin ningún ingreso, para acabar con la pendencia. Su principal finalidad es permitir la comparación de la pendencia de órganos, territorios, o jurisdicciones, o de estos a lo largo del tiempo.
Un órgano, territorio o jurisdicción está en mejor situación cuanto menor sea su tasa de pendencia.

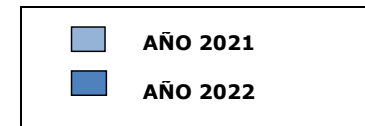
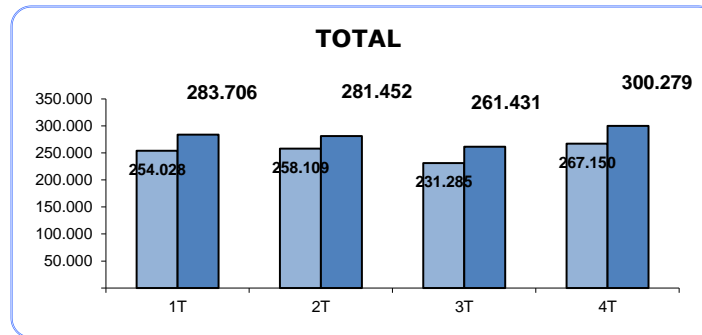
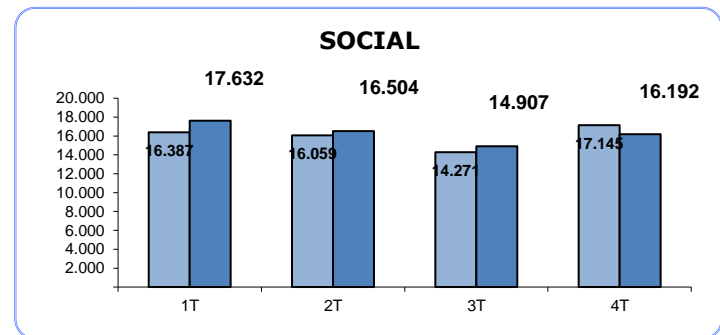
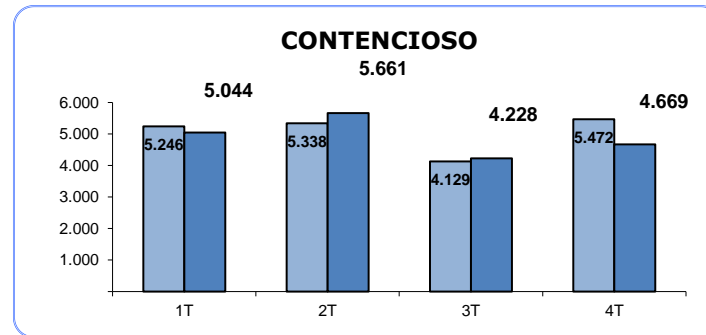
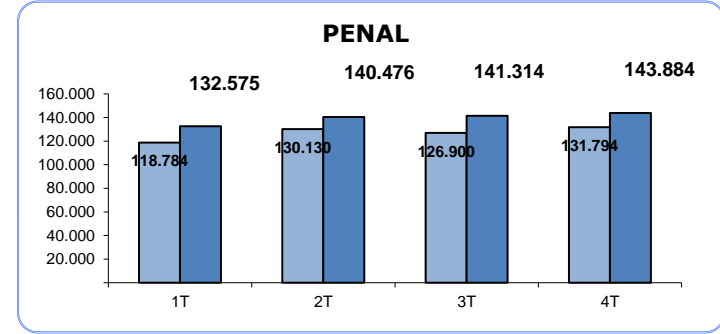
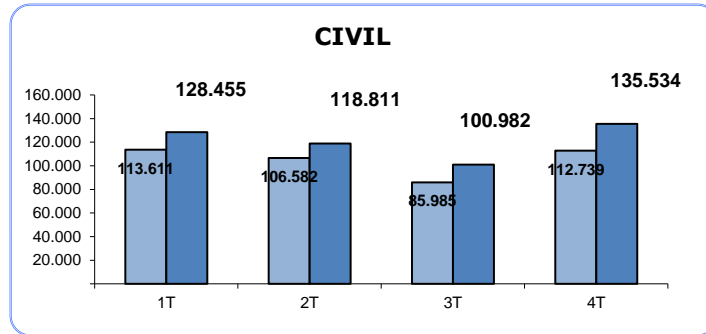
Tasa de resolución: Cociente entre los asuntos resueltos y los ingresados en un determinado periodo. Pone en relación el volumen de ingreso con la capacidad resolutoria.
Un órgano, territorio o jurisdicción está en mejor situación cuanto mayor sea su tasa de resolución.
Si es mayor que uno indica que se está resolviendo más de lo que ingresa.

Tasa de congestión: Cociente donde el numerador está formado por la suma de los asuntos pendientes al inicio del periodo y los registrados en ese periodo y donde el denominador son los asuntos resueltos en dicho periodo.
Un órgano, territorio o jurisdicción está en mejor situación cuanto menor sea su tasa de congestión.

INGRESADOS

(Por Trimestre)

TRIBUNAL SUPERIOR DE JUSTICIA DE CATALUÑA

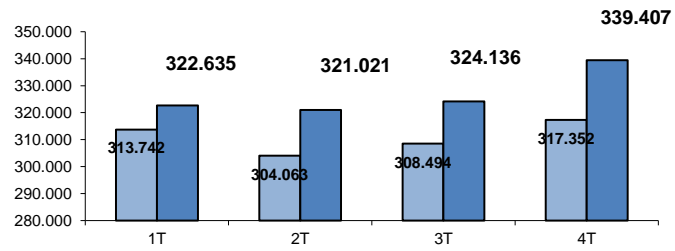


PENDIENTES FINAL

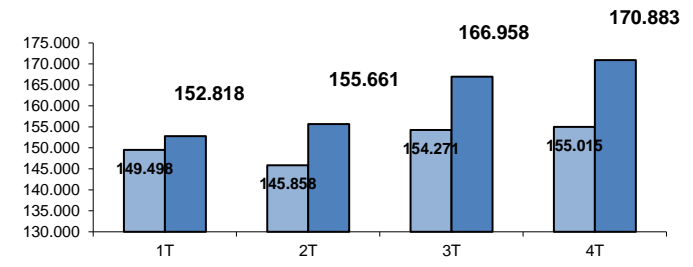
(Por Trimestre)

TRIBUNAL SUPERIOR DE JUSTICIA DE CATALUÑA

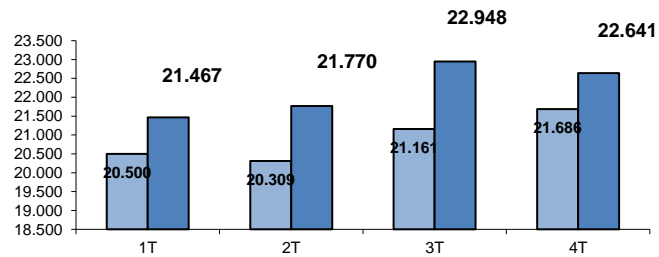
CIVIL



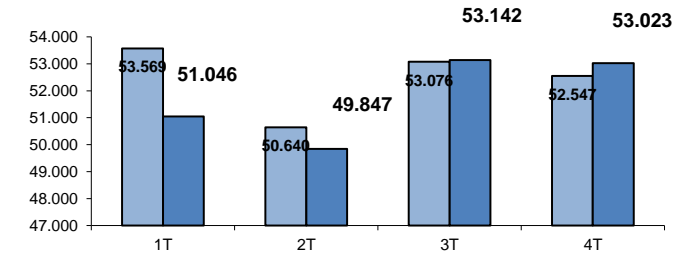
PENAL



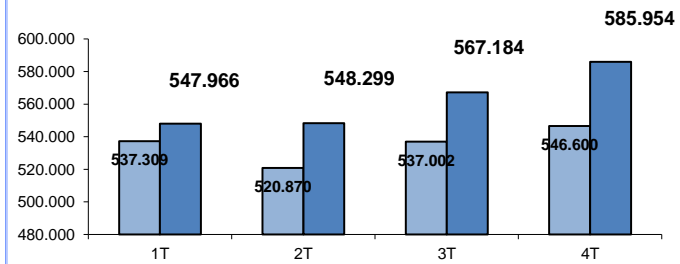
CONTENCIOSO



SOCIAL



TOTAL

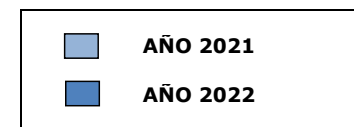
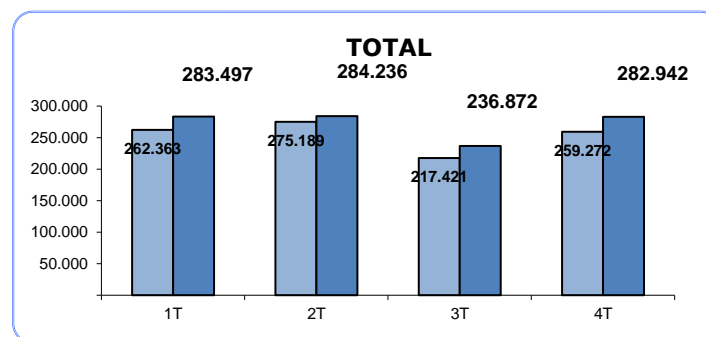
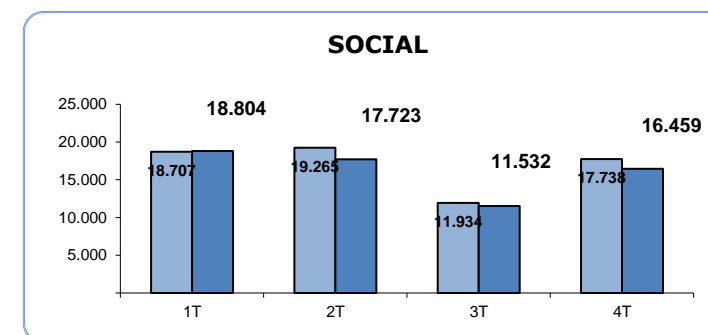
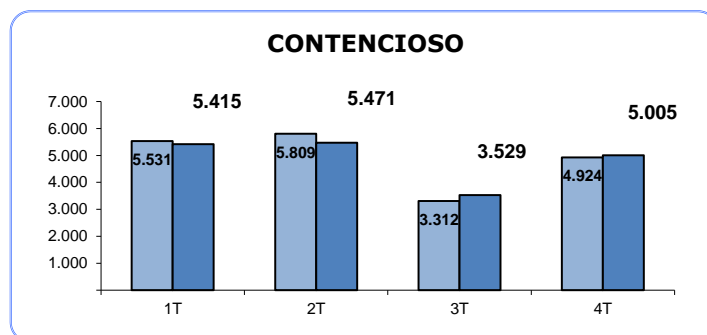
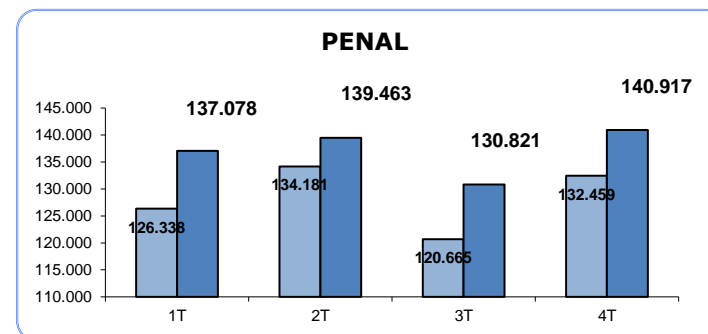
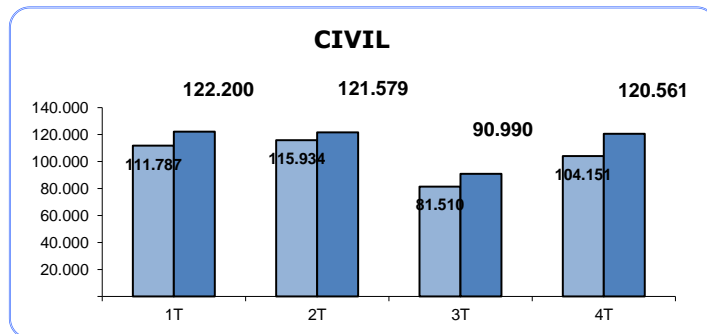


■ AÑO 2021

■ AÑO 2022

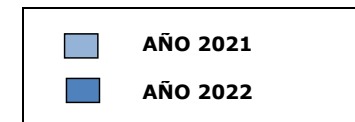
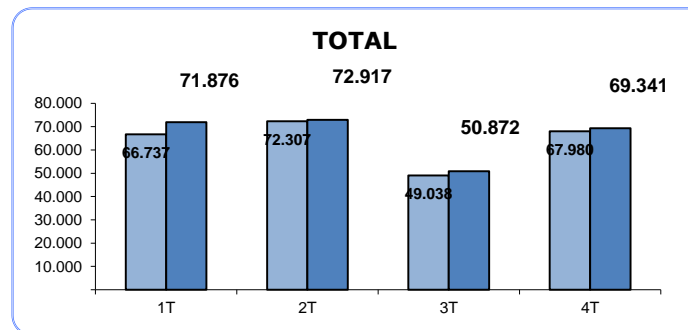
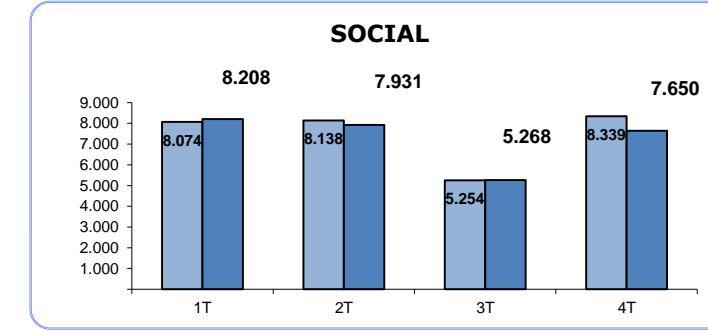
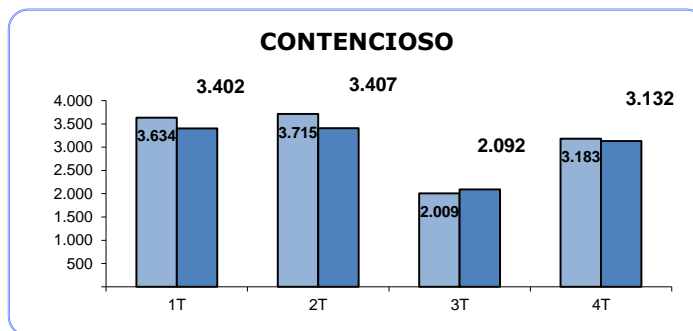
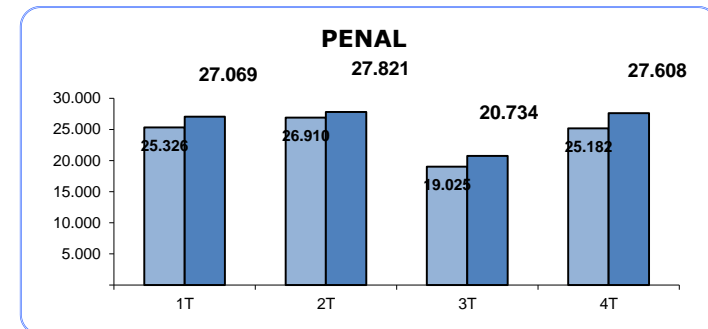
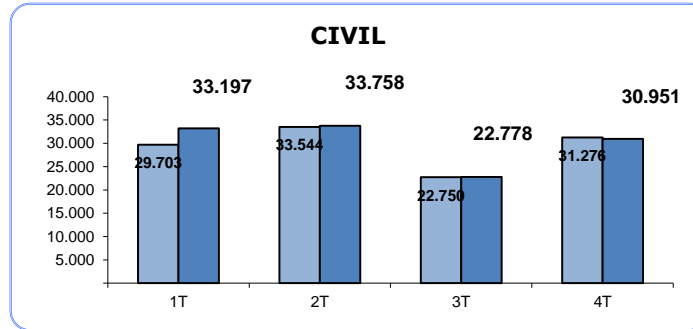
RESUELTOS (Por Trimestre)

TRIBUNAL SUPERIOR DE JUSTICIA DE CATALUÑA



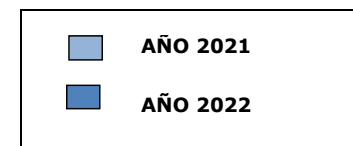
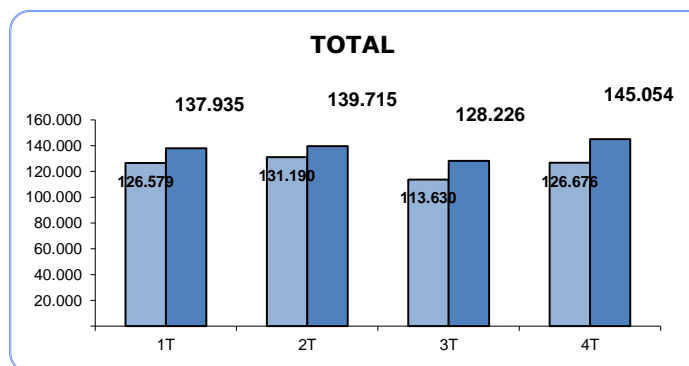
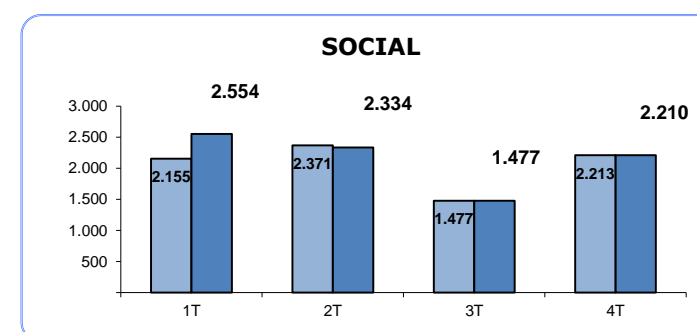
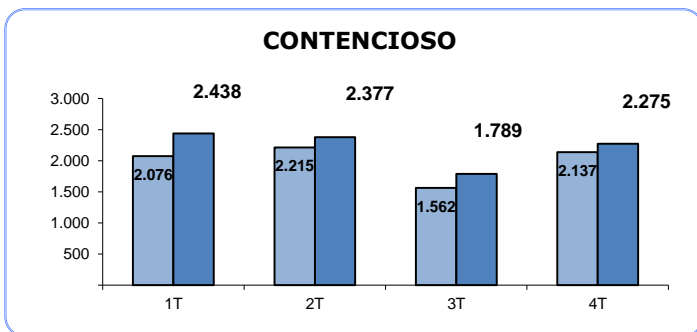
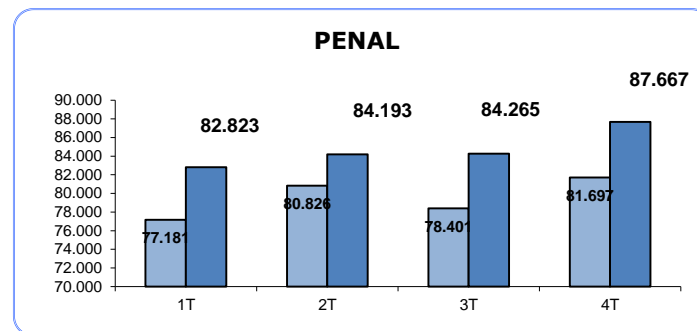
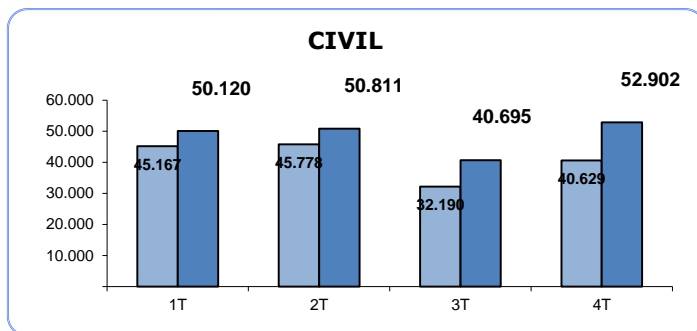
SENTENCIAS (Por Trimestre)

TRIBUNAL SUPERIOR DE JUSTICIA DE CATALUÑA



AUTOS (Por Trimestre)

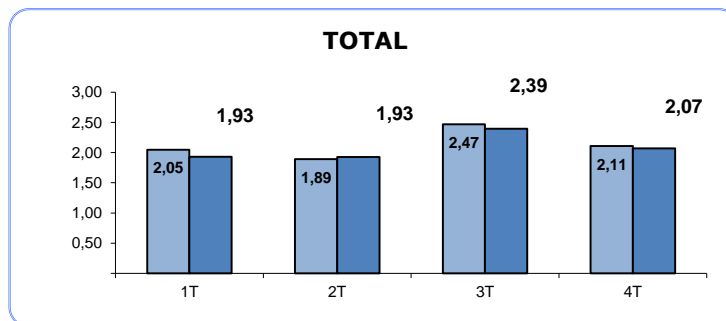
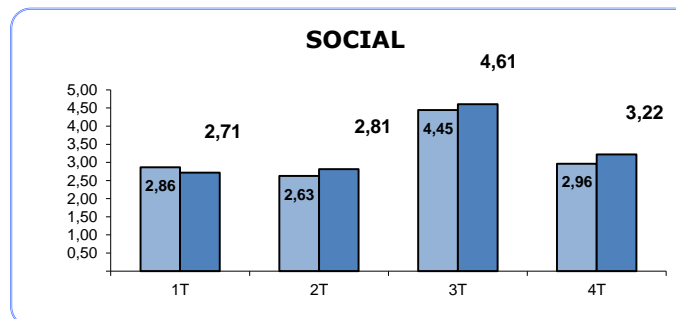
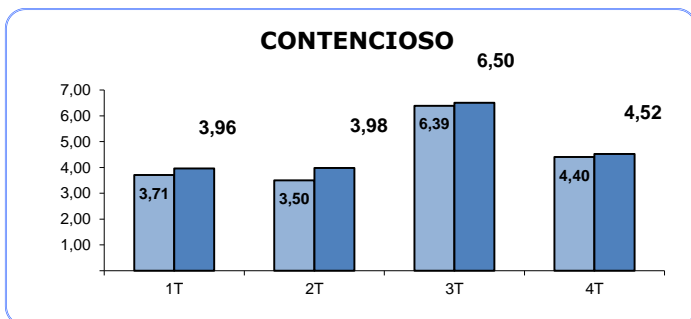
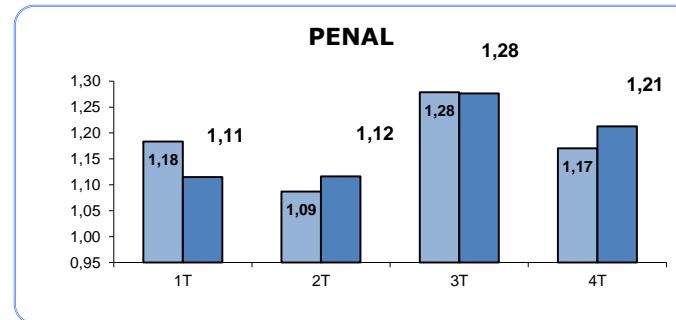
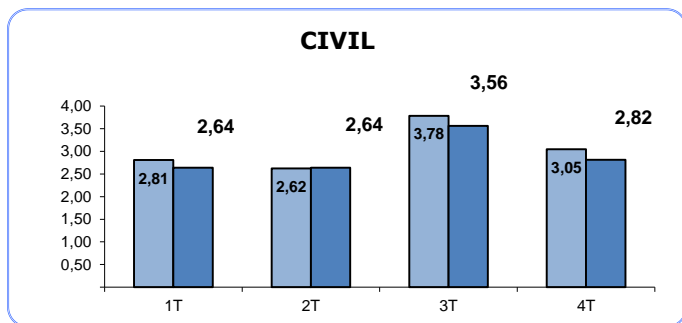
TRIBUNAL SUPERIOR DE JUSTICIA DE CATALUÑA



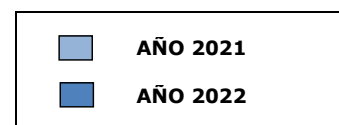
TASA DE PENDENCIA (1)

(Por Trimestre)

TRIBUNAL SUPERIOR DE JUSTICIA DE CATALUÑA



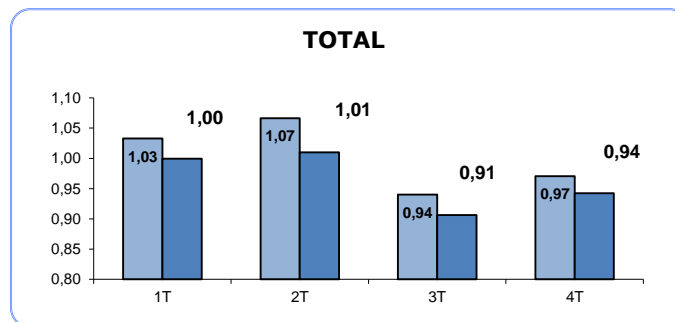
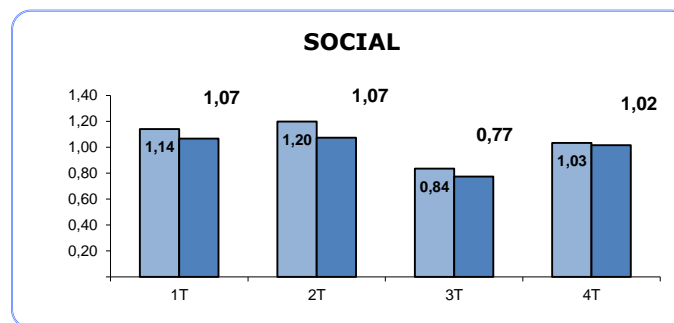
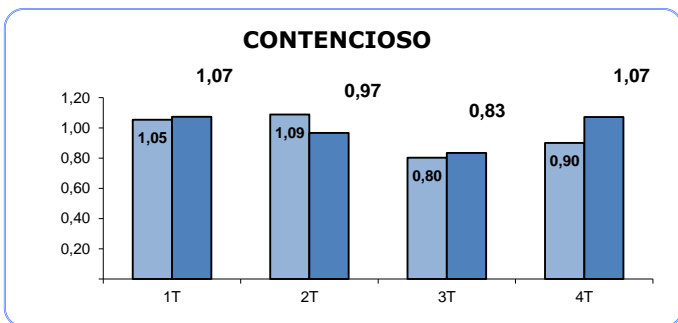
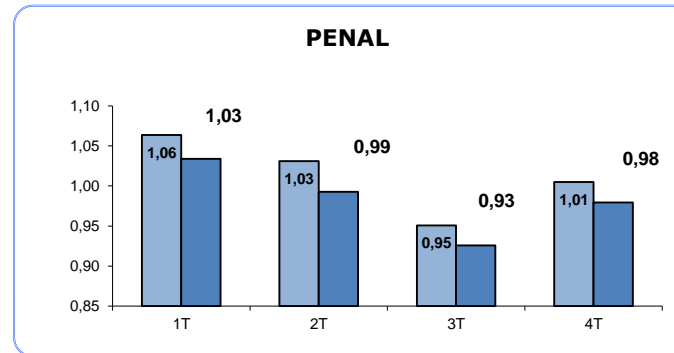
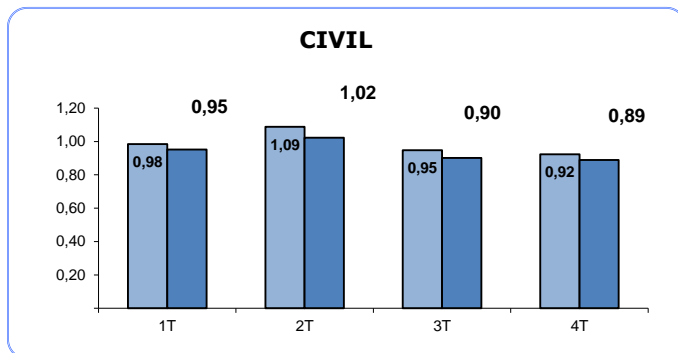
(1) RATIO PENDIENTES/RESUELTOS



TASA DE RESOLUCIÓN (1)

(Por Trimestre)

TRIBUNAL SUPERIOR DE JUSTICIA DE CATALUÑA



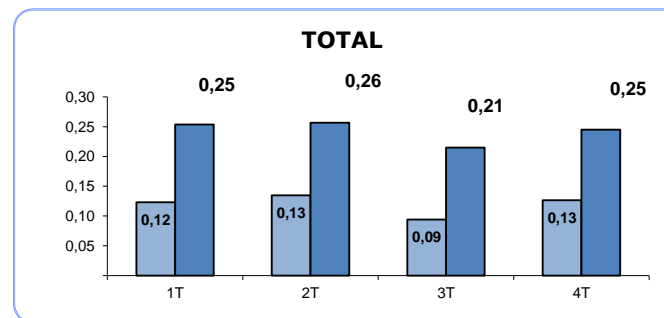
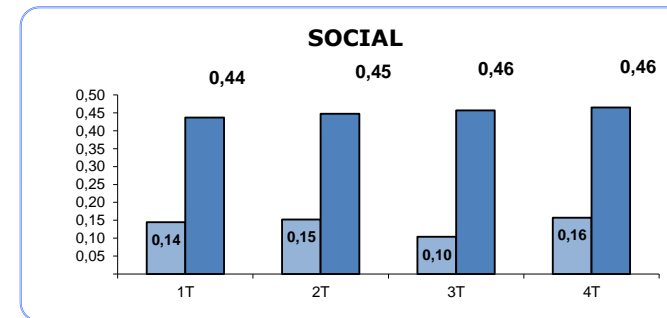
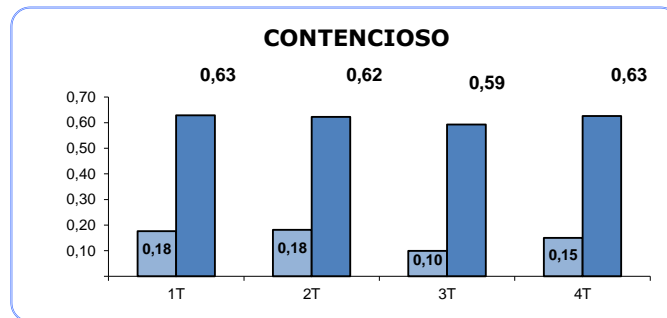
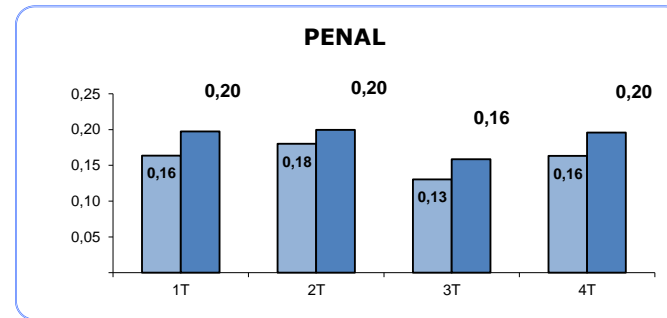
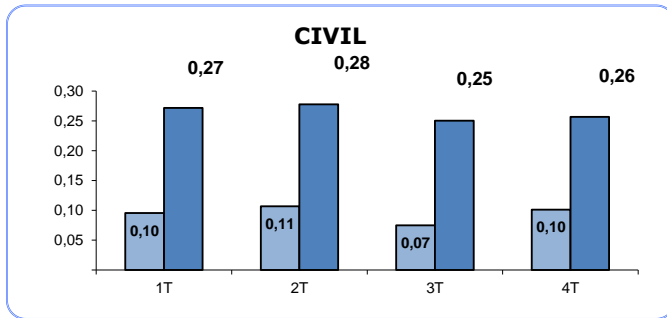
(1) RATIO RESUELTOS/INGRESADOS

■ AÑO 2021
■ AÑO 2022

TASA DE SENTENCIA (1)

(Por Trimestre)

TRIBUNAL SUPERIOR DE JUSTICIA DE CATALUÑA



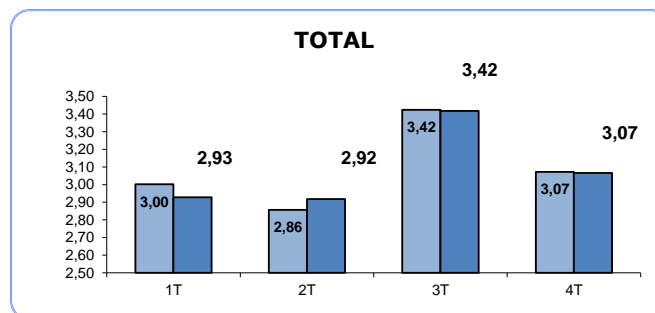
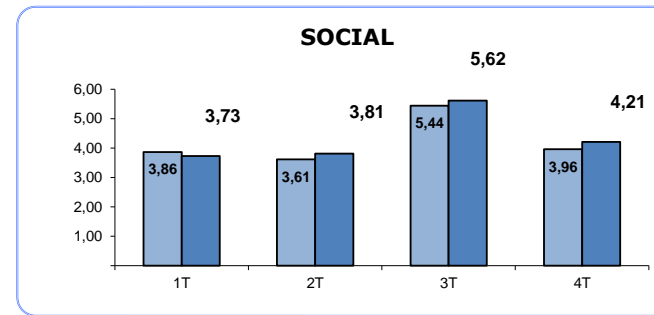
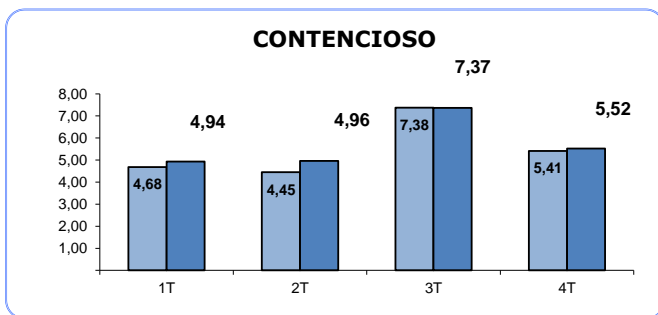
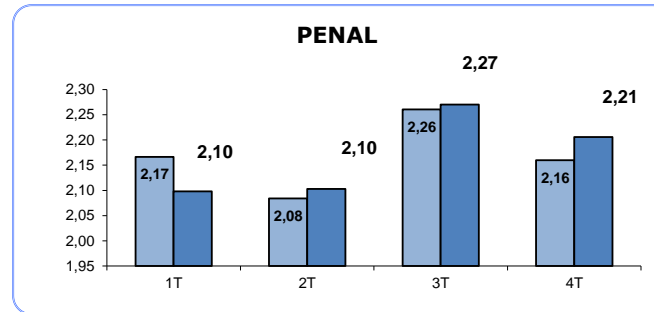
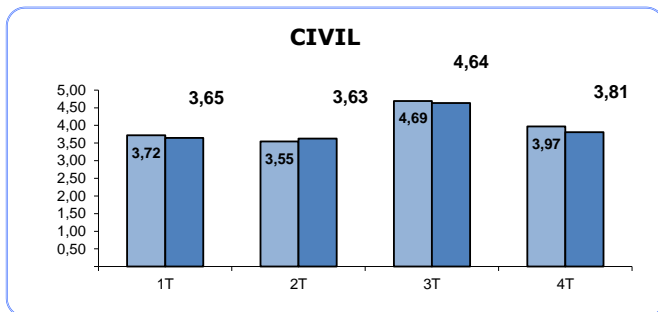
(1) RATIO SENTENCIAS/RESUELTOS

■ AÑO 2021
■ AÑO 2022

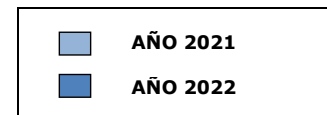
TASA DE CONGESTION (1)

(Por Trimestre)

TRIBUNAL SUPERIOR DE JUSTICIA DE CATALUÑA



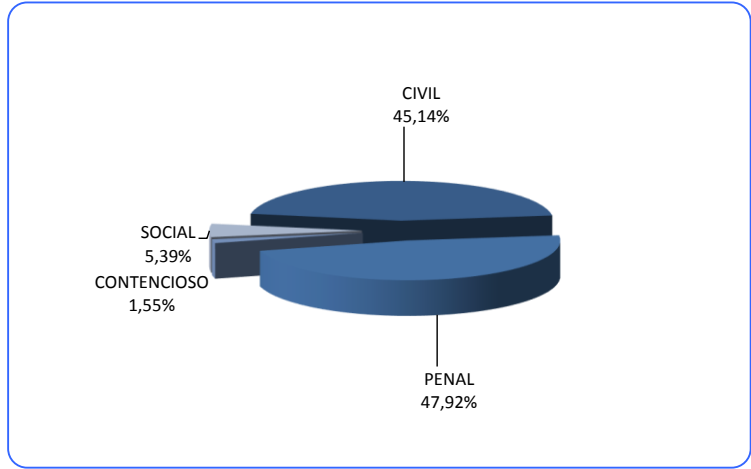
(1) RATIO (PENDIENTES INICIO +
INGRESADOS) / RESUELTOS



TRIBUNAL SUPERIOR DE JUSTICIA DE CATALUÑA

Asuntos registrados por jurisdicciones

AÑO 2022 TRIMESTRE 4



AÑO 2021 TRIMESTRE 4

